



IZOLACJE FUNDAMENTÓW, PODŁÓG, DACHÓW, OCZEK WODNYCH



■ ZALETY

- Fol-Tech Sp. z o.o. gwarantuje najwyższą jakość wykonania i montażu
- przed każdą realizacją sporządzane są kosztorysy
- najwyższa jakość folii do oczek wodnych
- fachowe doradztwo w budowie i aranżacji
- duży wybór rozwiązań i możliwości

■ CHARAKTERYSTYKA

Przykładowe rozwiązania izolacji przegród:

- **Izolacja pozioma fundamentu** – folia moletowana o gr. 0,3 mm – jedyna tak gruba izolacja pozioma fundamentu LD-PE w Polsce (zastępuje papę); szerokość: 25; 36,5; 50; 60 cm, długość: 50 m.
- **Idealna izolacja pozioma ław fundamentowych, murłat, ścianek działowych** – szczelna i bardzo wytrzymała na rozrywanie folia PVC o gr. 1,2 mm; całkowicie eliminuje stosowanie innych izolacji poziomych, moletowana jedno- lub dwustronnie; gwarancja: 25 lat!
- **Izolacja pionowa ławy fundamentowej** – wytłaczana folia z włókniną polipropylenową – zastosowanie włókniny całkowicie zabezpiecza folię przed zapychaniem się gliną, pozwala zapewnić właściwy i pełny drenaż; folia stosowana również jako izolacja zielonych dachów etc.
- **Doskonała izolacja pod posadzki** – folia izolacyjna o gr. 0,5 mm gwarantująca całkowitą szczelność i odporność na uszkodzenia podczas wykonywania posadzki cementowej.
- **Hydroizolacje techniczne produkowane na potrzeby konkretnej inwestycji** – folia PVC – FOLGAM o gr. od 0,5 do 2 mm do izolacji



posadzek, płyt gnojnych, zbiorników p-poż., stacji benzynowych, wałów przeciwpowodziowych i innych.

- **Aktywna paraizolacja poddaszy użytkowych** – bardzo nowoczesna folia o wyjątkowej zdolności absorpcji wilgoci i powrotnym oddaniu tej wilgoci na zewnątrz.
- **Paraizolacja poddaszy i podłóg drewnianych lub laminowanych** – folia o gr. 0,15; 0,2; 0,3 mm stanowi barierę dla wilgoci dostającej się do warstwy izolacji termicznej; występuje najczęściej w kolorze żółtym; wymiar rolki 2 x 50 m.
- **Bariera paraizolacyjna w konstrukcji dachu spadzistego, ogrzewania podłogowego** – folia metalizowane (jedna z odmian paraizolacji), nakropiona warstwą barwnika metalizującego, stanowiącego barierę dla uciekającego z pomieszczenia ciepła.
- **Izolacja małych sadzawek ogrodowych** – folia izolacyjna Aquarium o gr. 0,5 mm i szer. wstęgi 6 m, nie nadaje się do izolacji większych zbiorników wodnych.
- **Izolacja oczek wodnych i innych zbiorników wodnych** – folia PVC zbrojona siatką PP, bardzo wytrzymała na rozrywanie i odporna na duże różnice temperatur; 10 lat gwarancji pod warunkiem zastosowania systemu do



budowy oczek wodnych Fol-Tech i wykonania izolacji przez firmę Fol-Tech.

- **Izolacja uniwersalna** – folia transparentna LDPE o gr. 0,15 mm stosowana jako paraizolacja poddaszy użytkowych, pod panele podłogowe, prowizoryczne zabezpieczenie otworów okiennych, materiałów budowlanych na placu budowy, zabezpieczenia dachu lub rusztowania przez krótki okres czasu.

■ INFORMACJE DODATKOWE

Kraj produkcji: Polska.

Usługi: uszczelnienia wszelkiego rodzaju zbiorników wodnych, retencyjnych, stacji paliw, dachów płaskich i zielonych, realizacja oczek wodnych.

Gwarancja: 25 lat – gwarancja dotyczy uszczelnień wykonanych przez PHU Fol-Tech I. Białous z zastosowaniem produktów zalecanych do systemu uszczelnień Fol-Tech; gwarancja nie obejmuje wadliwego montażu folii wykonanego przez klienta, uszkodzeń mechanicznych wynikających z działania osób trzecich.

■ Fol-Tech Sp. z o.o.

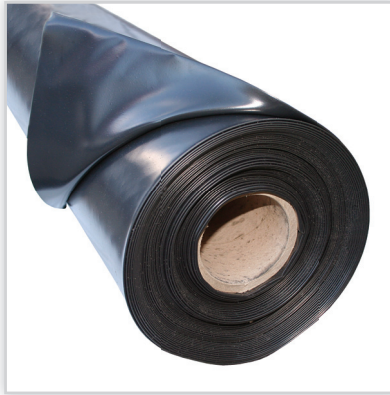
Pszczelnik 11, 74-300 Myślubórz, tel. 95 747 50 03, faks 800 412 090

www.foltech.pl, www.oczka-wodne.pl, www.plandeki-okryciowe.pl, e-mail: marcin1@foltech.pl, wieslaw@foltech.pl, janusz@foltech.pl



Folia kuleczkowa

Zastosowanie: izolacja pionowa ław fundamentowych, posadzek, zielonych dachów, płyt gnojnych. **Materiał:** HDP-E o gr. 5 mm, wysokość kuleczka 8 mm, gramatura 450 g/m². **Zalety:** najwyższa, dostępna w Polsce gramatura folii kuleczkowej 450 g/m², stosowanie folii o grubości 0,5 mm zabezpiecza inwestora przed pękaniem folii i jej odkształcaniem (dla porównania – popularne izolacje pionowe w Polsce mają grubość od 350 do 450 mm).



Folia moletowana LD-PE

Zastosowanie: zastępuje papę w izolacji poziomej fundamentu. **Materiał:** folia moletowana LD-PE o grubości 0,3 mm, szerokościach: 25, 36,5; 50, 60 cm i długości 50 m. **Zalety:** jedna tak gruba izolacja pozioma fundamentu LD-PE w Polsce.



Taśma dylatacyjna

Zastosowanie: powinna być stosowana na każdej wylewce o powierzchni od 15 m² – skutecznie dzieli powierzchnię wylewek na mniejsze pola, dzięki czemu beton nie pęka. **Materiał:** połączenie piany PE 5 mm/30 g z folią, stanowiącą kołnierzy uszczelniający podczas wykonywania wylewek cementowych.



Taśma kalenicowa

Zastosowanie: taśma wentylująco-uszczelniająca na kalenicę i grzbiety wykonana z dwóch pasów plisowanych taśm aluminiowych, łączona z tkaniną polipropylenową w technologii klejenia na gorąco; od wewnętrznej strony na pasach aluminiowych znajdują się 2 paski kleju butylowego ułatwiające montaż (powinna być pozbawiona zabrudzeń). **Kolory:** ceglasty, brązowy, wiśniowy, kasztanowy, antracyt, czamy. **Temperatura montażu:** powyżej +5°C.



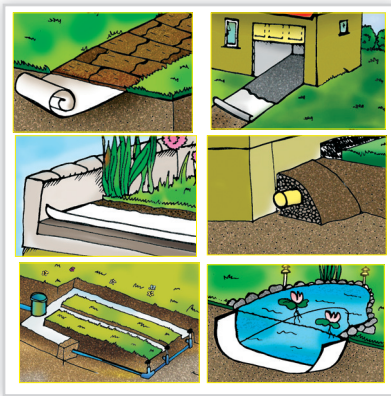
Mata podłogowa

Zastosowanie: izolacja przeciwwilgociowa, termiczna i akustyczna – zalecana pod wszystkie podłogi drewniane i laminowane oraz pod ogrzewanie podłogowe. **Materiał:** uszlachetniony rodzaj piany PE, do której dołączono warstwę folii LD-PE jako izolator wodoszczelny.



Bardzo trwałe worki śmieciowe

Zastosowanie: idealne na plac budowy. **Materiał:** folia LD-PE o grubości 0,05 mm. **Pojemność worków [l]:** 60, 120, 160 i 240. **Pakowanie:** po 10 szt.



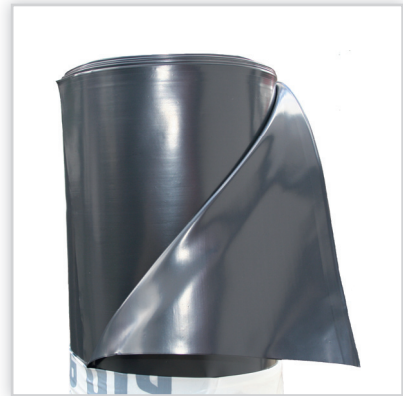
Geowłóknina

Zastosowanie: chodniki i ścieżki wokół domu, podjazdy do garażu, drenaż opaskowy wokół elewacji budynków, zielone dachy, drenaż wokół przydomowych oczyszczalni ścieków, baseny i oczka wodne.



Plandeka okryciowa

Zastosowanie: zabezpieczenie placu budowy, rusztowań przed niekorzystnymi warunkami atmosferycznymi. **Asortyment:** plandeki produkowane są zawsze pod indywidualne potrzeby klienta, posiadają wzmocnione obrzeża i okucia. **Gwarancja:** 2 lata.



Czarna Folia

Zastosowanie: odmiany o gr. do 0,15 mm mogą być stosowane wyłącznie jako prowizoryczne zabezpieczenie produktów na placu budowy, grubości od 0,15 do 0,5 mm są dedykowane jako warstwa izolacji wodoszczelnej w posadzkach. **Zalecenia:** zwiększenie grubości folii zwiększa skuteczność izolacji. **Asortyment:** folia produkowana o grubości od 0,075 mm do 0,5 mm i szerokości 2, 3, 4, 5, 6, 8, 12 m.